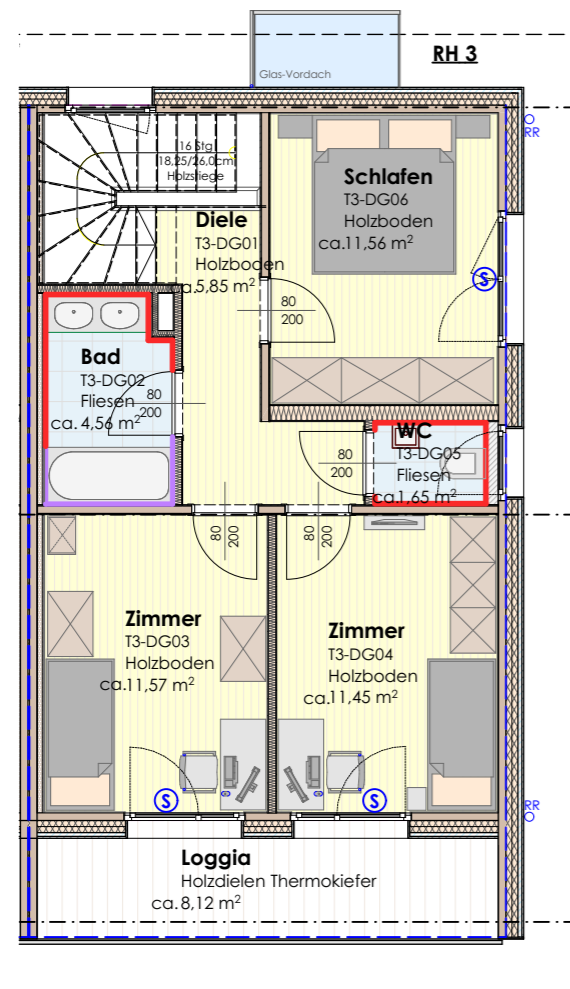


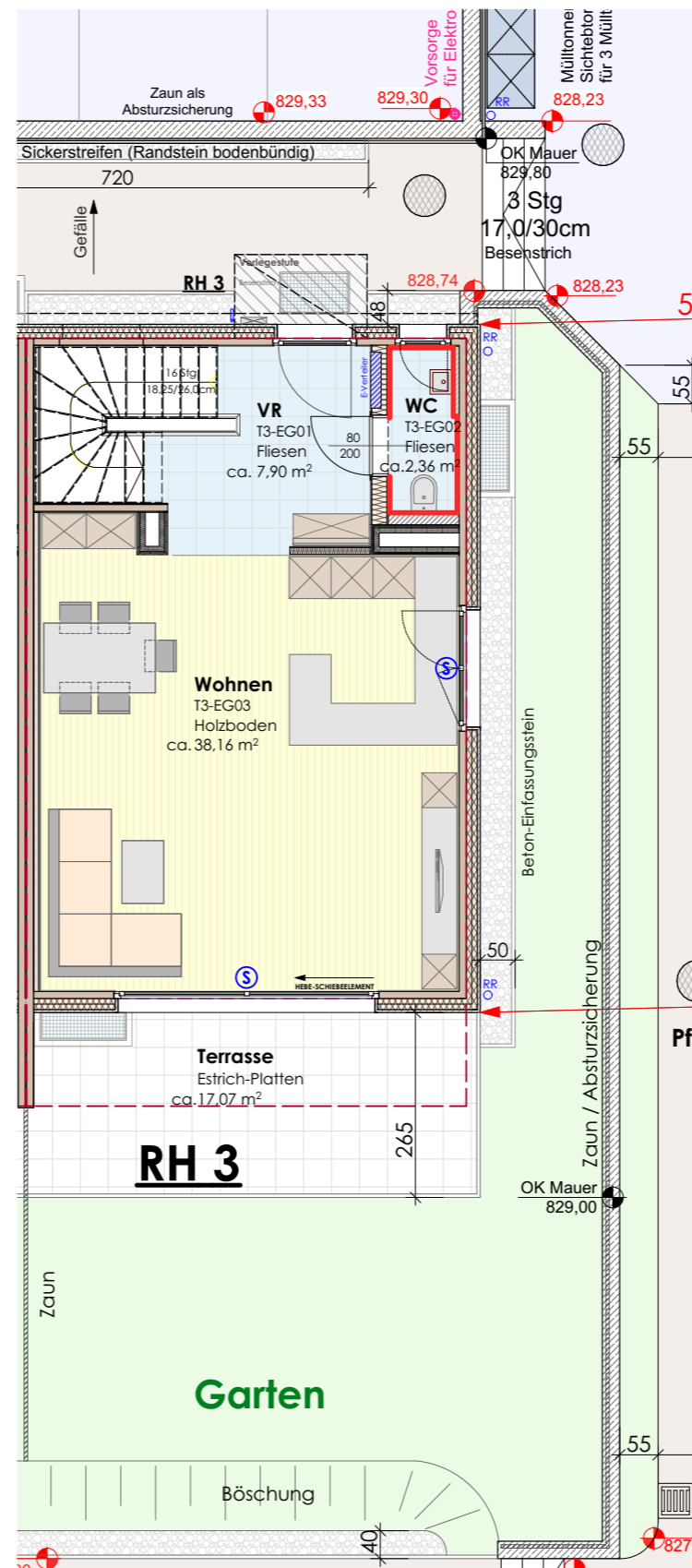
KELLERGESCHOSS



DACHGESCHOSS

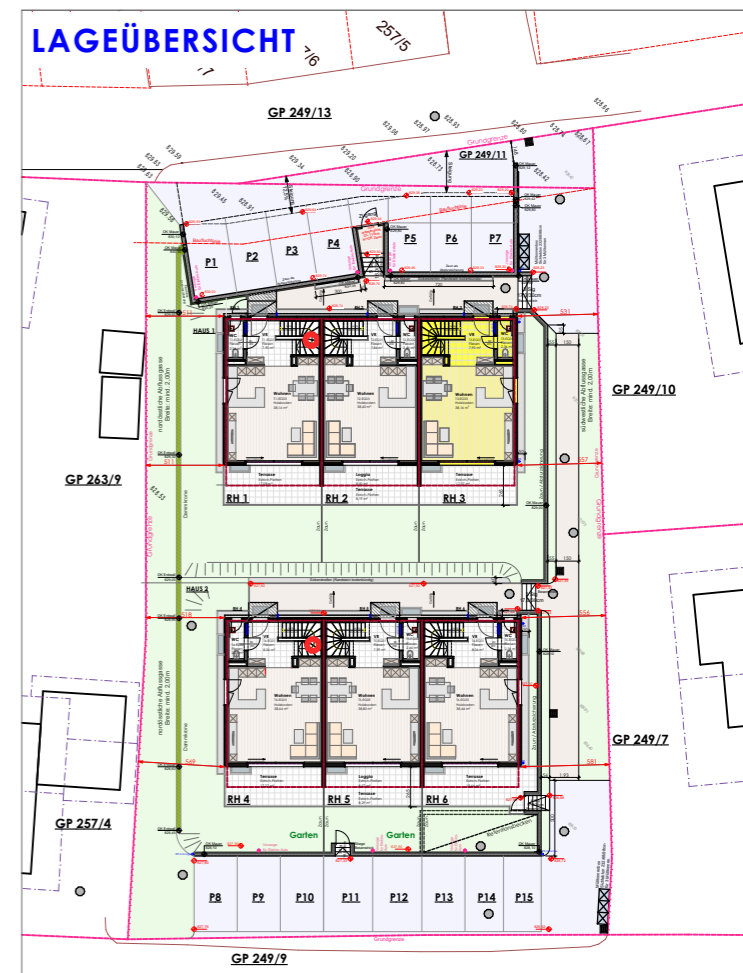
RH 3 NUTZFLÄCHE ca. 155m²

Fläche Keller: ca. 51m²
 Fläche beheizt: ca. 96m²
 Loggia DG: ca. 8m²
 Terrasse: ca. 17m²
 Garten: ca. 64m²



ERDGESCHOSS

Änderungen vorbehalten - Naturmaße nehmen! Rohbaumaße!
 Fenster und Fenstertüren: Stocklichtmaße! geringfügige
 Flächenabweichungen aufgrund technischer oder behördlicher
 Erfordernisse können nicht ausgeschlossen werden, unverbindlicher
 Einrichtungsvorschlag - maßgebend ist der Text der Bau- und
 Ausstattungsbeschreibung.



LEGENDE

- Wandfliesen WC, BAD (h=ca. 1,20m)
- Wandfliesen BAD (raumhoch)
- S Sonnenschutz

WOHNUNGSPLAN
ÄNDERUNGEN VORBEHALTEN!

Stand: 24.03.2023

PROJEKT 1810		
REIHENHÄUSER RETTENEGGER		
GOLDEGG - WENG		
PLAN:		REIHENHAUS 3
M A B S T. 1:100 (A3-Format)		
PLAN NR.:	Druckdatum 24.03.2023	GEZ. TM
ArcCAD 23.0-Desktop C:\Users\Anton\OneDrive - Anton Mayr PhotoDesign\Planung-Office\1810-Reihenhäuser Rettenegger Goldegg\11_Planierplan\1810-PP-Rettenegger-2023-03-24.ppt		
Das Urheber- & Eigentumsrecht bleibt nach den gesetzlichen Bestimmungen dem Daten- & Planverfasser		