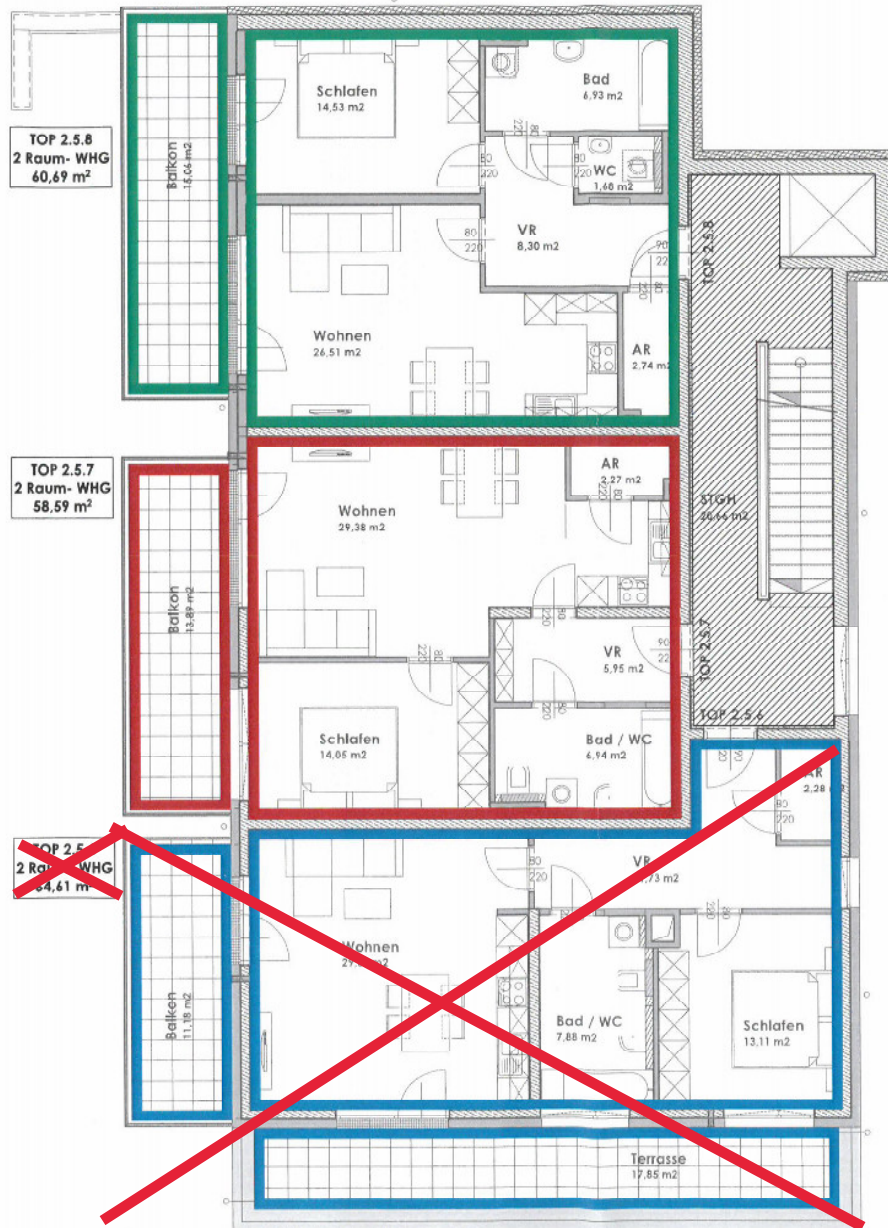


HAUS 2.5



HAUS 2.5

	ALLGEMEINE FLÄCHE
Fläche	20,08 m ²

	WOHNUNG TOP 6
Wohnfläche	64,61 m ²
Terrasse	17,85 m ²
Balkon	11,18 m ²
Keller Top 2.5.6	5,33 m ²

	WOHNUNG TOP 7
Wohnfläche	58,59 m ²
Balkon	13,89 m ²
Keller Top 2.5.7	4,36 m ²

	WOHNUNG TOP 8
Wohnfläche	60,69 m ²
Balkon	15,06 m ²
Keller Top 2.5.8	4,36 m ²



PARIFIZIERUNGSPLAN

BMP ARCHITEKTUR FRANZ PIFFER
BALNEUSITZPLAN · GEMEINDEBAU · ARCHITEKTUR · INNENARCHITEKTUR
 GESICHTLICH BEDEUTET SACHVERSTÄNDIGER OFFIZIÖS PIFFER.AT WWW.PIFFER.AT
 R 3700 · BARCELONA · LÖFELERSTRASSE 9 · TEL. +43 1 01 582 72 31 0 · FAX. 73 04 4

1600	WAGRAIN BAUTRÄGER GMBH
	WOHNANLAGE WEITBLICK - ST. JOHANN
PLAN:	HAUS 2.5 2.OBERGESCHOSS
MASST.	1 : 1 0 0
DATUM	1 6 . 0 4 . 2 0 1 8
GEZ.	BP

Das Urheber- & Eigentumsrecht bleibt nach den gesetzlichen Bestimmungen dem Daten- & Planverfasser