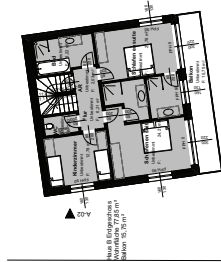


Plan B  
Wartung 57,00 m<sup>2</sup>  
Eingangsbereich 48 m<sup>2</sup>  
Rezeption 39,00 m<sup>2</sup>  
Saalraum 10,00 m<sup>2</sup>



Plan B  
Wartung 57,00 m<sup>2</sup>  
Eingangsbereich 48 m<sup>2</sup>  
Rezeption 39,00 m<sup>2</sup>  
Saalraum 10,00 m<sup>2</sup>